

Alba Geotrade Zrt.
8000 Székesfehérvár, Óvoda utca 2.
A munkavégző neve
Munkaszám: 360-31771-009

33-0020/2009

Iszka-szentgyörgy Település b11
belterület

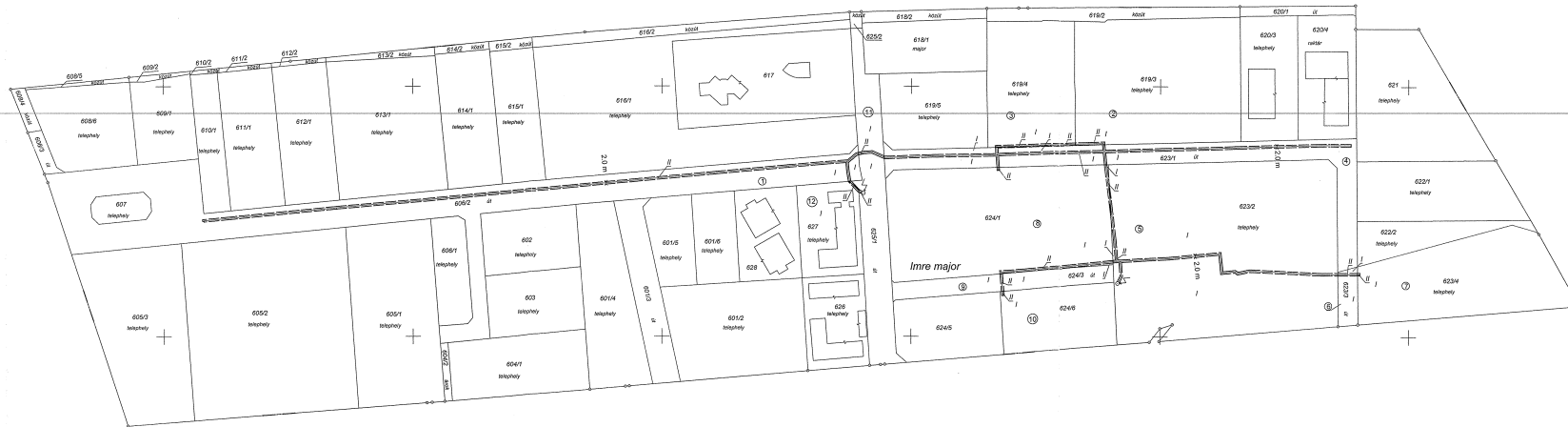
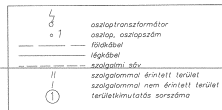


VÁLTOZÁSI VÁZRAJZ

a területkimutatásban felsorolt (12 db) helyrajzi számú földrészteléken kifizetésű elektromos vezetékek elhelyezését biztosító szolgalmi jog bejegyzéséhez

Méretarány: 1:2000

Szelvényszám: 54-144-33
54-144-34



Készítette: Székesfehérvár, 2009.04.10.

Városné Szélezky Adrienn
Készítő
Oklevel szám: 81/2004

Ez a változási vázrajz megfelel az érvényben lévő F.2. Szabvány tartalmának és pontosságát előidézem.

Kun László
Kun László
minőségért felelős mérnök
Ing. rend. min. sz. 18582/2004
GD-K07-0923 IP: 1839/2004

A feltüntetett méretadatok a helyszíni állapotra vonatkoznak és 10.3 m pontossággal értendők.

A fenti földrészteltek II. jelű területét (2985m²) érintő kifizetésű elektromos vezetékek elhelyezését biztosító szolgalmi jog az

E.ON Észak-dunántúli Áramhálózati Zrt.

(9027 Győr, Kende Kálmán u. 11-13.)
által meg.

Az állami alapadat tartalom az ingatlan-nyilvántartás térkép tartalmával megegyezik. Ez a záradék a költséget számítva egy évi érvényes, később felhasználás előtt a vázrajzot újra záradékolni kell.

Székesfehérvár, 2009. 05. 15. nap



A változási vázrajz területkimutatással együtt érvényes

Alba Geotrade Zrt.
 8000 Székesfehérvár Óvoda utca 2.
 A munkavégző neve
 Munkaszám: 360-3177/1-009

33-0031/2009

Iszkaszentgyörgy Település bt2
 belterület

VÁLTOZÁSI VÁZRAJZ

a területkimutatásban felsorolt (53 db) helyrajzi számú földrészleteken kifizetésű elektromos vezeték elhelyezését biztosító szolgálmi jog bejegyzéséhez

Méretarány: 1:2000

Szelvényszám: 54-143-22
 54-143-24



	oszloptranzsfórmátor oszlop, oszlopszám
	földkébel
	szolgálmi sáv
	szolgálmi érintett terület
	szolgálmi nem érintett terület
	területkimutatás sorszáma



Készítette: Székesfehérvár, 2009.04.10.

Veresné Szeleczky Adrienn
 Készítő
 Oklevél száma: 81/2004

A feltüntetett méretdatok a helyszíni állapotra vonatkoznak és ±0.3 m pontossággal értendők.

A fenti földrészletek II. jelű területét (4784 m²) érintő kifizetésű elektromos vezeték elhelyezését biztosító szolgálmi jog az

E.ON Észak-dunántúli Áramhálózati Zrt.
 (9027 Győr, Kandó Kálmán u. 11-13.)
 illeti meg.

Ez a változási vázrajz megfelel az érvényben lévő F.2. Szabályzat tartalmi és pontossági előírásainak.

Kun László
 minőséget tanúsító földmérő
 Ing.rend.min.sz. 2859/2004
 GD-K/07-0923
 P.Ir.: 1836/2004

Az állami alapadat tartalom az ingatlan-nyilvántartási térkép tartalmával megegyezik. Ez a záradék a keletkezéstől számított egy évig érvényes, későbbi felhasználás előtt a vázrajzot újra záradékoltni kell.

Székesfehérvár, 2009. 05. 18. nap



Mónitsko Tamás
 záradékoló
 Ing.rend.min.sz. 2859/2004
 Min.sz.: 933/1990

A változási vázrajz területkimutatással együtt érvényes

Alba Geotrade Zrt.
8000 Székesfehérvár Óvoda utca 2.
A munkavégző neve
Munkaszám: 360-3177/1-009

33-3027/2009

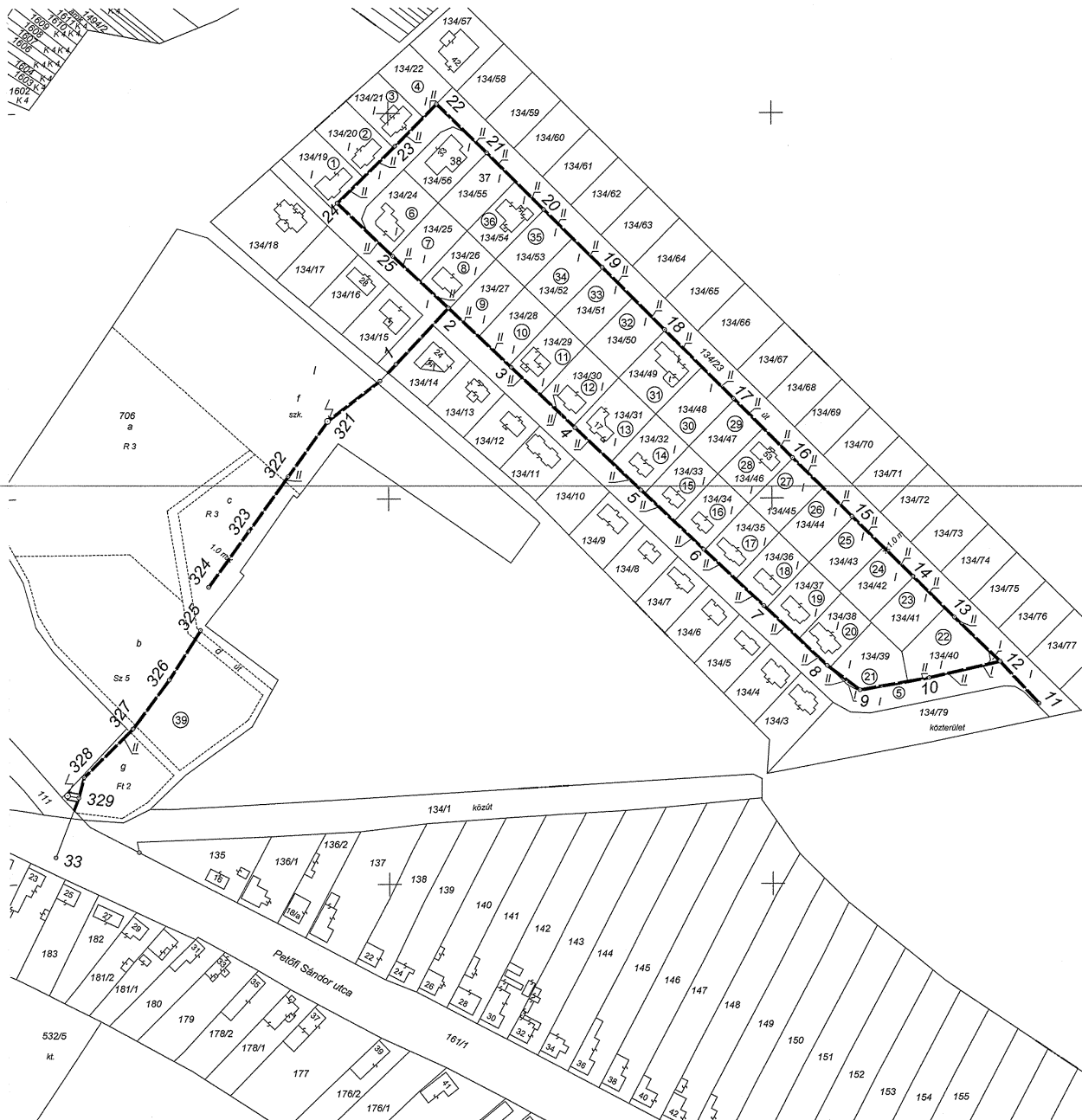
Izszakaszentgyörgy Település bt3
belterület

VÁLTOZÁSI VÁZRAJZ

a területkimutatásban felsorolt (39 db) helyrajzi számú földrészleteken kifizetésű elektromos vezeték elhelyezését biztosító szolgálmi jog bejegyzéséhez

Méretarány: 1:2000

Szelvénytár: 54-143-22
54-144-11



	oszloptranzformátor
	oszlop, oszlopszám
	földkábél
	légkábél
	szolgálmi sáv
	szolgálommal érintett terület
	szolgálommal nem érintett terület
	területkimutatás sorszáma



Készítette: Székesfehérvár, 2009.04.10.

Veresné Szeleczky Adrienn
Veresné Szeleczky Adrienn
Készítő
Oklevél száma: 81/2004

A feltüntetett méretdatok a helyszíni állapotra vonatkoznak és ±0.3 m pontossággal értendők.

A fenti földrészletek II. jelű területét (1279 m²) érintő kifizetésű elektromos vezeték elhelyezését biztosító szolgálmi jog az

E.ON Észak-dunántúli Áramhálózati Zrt.

(9027 Győr, Kandó Kálmán u. 11-13.)
illeti meg.

Ez a változási vázrajz megfelel az érvényben lévő F.2. Szabályzat tartalmi és pontossági előírásainak.

Kun László
Kun László
minőség tanúsító földmérő, PH
Ing.rend.min.sz. 1859/2004
IFM: 1859/2004
GD-K/07-0923

Az állami alapadat tartalom az ingatlan-nyilvántartási térkép tartalmával megegyezik. Ez a záradék a keltezésétől számított egy évig érvényes, későbbi felhasználás előtt a vázrajzot újra záradékolni kell.

2009. MÁJ 18.
Székesfehérvár, 2009. hó nap



Szombathy Zoltán
záradékoló
Ing.rend.min.sz. Szombathy Zoltán
ingatlanrendező min sz
1802/2003

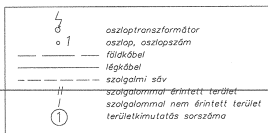
A változási vázrajz területkimutatással együtt érvényes

Alba Geotrade Zrt.
 8000 Székesfehérvár Óvoda utca 2.
 A munkavégző neve
 Munkaszám: 360-3177/1-009

33-0026/2009
 Iszkaszentgyörgy Település bt4
 belterület

VÁLTOZÁSI VÁZRAJZ

a területkimutatásban felsorolt (45 db) helyrajzi számú földrészleteken kifeszűrttségű
 elektromos vezeték elhelyezését biztosító szolgalmi jog bejegyzéséhez
 Méretarány: 1:2000 Szelvényszám: 54-143-24
 54-143-24



Készítette: Székesfehérvár, 2009.04.10.

Veressné Szaleczky Adrienn
 Készítő
 Oklevél száma: 81/2004

Ez a változási vázrajz megfelel az érvényben lévő P.2.
 Szabályzat tartalmi és pontossági előírásainak.
 Kun László
 minőség tanúsító földmérő Pérdesző
 Ing.rend. min.sz. 1859/2004. évi mérnök
 GD-K/07-0923 IPR: 1835/2004

A felülmért méretdatok a helyszíni állapota
 vonatkoznak és ±0.3 m pontossággal érvényesek.

A fenti földrészletek II. jelű területét (6115 m²) érintő kifeszűrttségű
 elektromos vezeték elhelyezését biztosító szolgalmi jog az
E.ON Észak-dunántúli Áramhálózati Zrt.
 (9027 Győr, Kanó Kálmán u. 11-13.)
 illeti meg.

Az állami alapadat tartalom az ingatlan-nyilvántartási térkép
 tartalmával megegyezik. Ez a záradék a készítésétől számított
 egy évig érvényes, későbbi felhasználás előtt a vázrajzot újra
 záradékosítani kell.

2009. MÁJ. 15.
 Székesfehérvár, 2009. máj. 15. nap

 záradékosító
 Ing.rend. min.sz.: RICZ FERENC
 Ingatlan-nyilvántartó min. sz.: 1457/2001

A változási vázrajz területkimutatással együtt érvényes

VÁLTOZÁSI VÁZRAJZ

a területkimutatásban felsorolt (20 db) helyrajzi számú földrészteléken kisfeszültségű elektromos vezeték elhelyezését biztosító szolgálmi jog bejegyzéséhez

Méretarány: 1:2000

Szelvényszám: 54-143-24



	oszloptranzformátor
	oszlop, oszlopszám
	földkábel
	légkábel
	szolgálmi sáv
	szolgálmmal érintett terület
	szolgálmmal nem érintett terület
	területkimutatás sorszáma



Készítette: Székesfehérvár, 2009.04.10.

Veresné
Veresné Szeleczy Adrienn
Készítő

Oklevél száma: 81/2004

A feltüntetett méretadatok a helyszíni állapotra vonatkoznak és ±0.3 m pontossággal értendők.

Ez a változási vázrajz megfelel az érvényben lévő F.2. Szabályzat tartalmi és pontossági előírásainak.

Kun László
Kun László
minőséget tanúsító földmérő mérnök
Ing.rend.min.sz. 1859/2004
GD-K/07-0923
IPFA: 1859/2004

A fenti földrésztelék II. jelű területét (2101 m²) érintő kisfeszültségű elektromos vezeték elhelyezését biztosító szolgálmi jog az

E.ON Észak-dunántúli Áramhálózati Zrt.

(9027 Győr, Kandó Kálmán u. 11-13.)
illeti meg.

Az állami alapadat tartalom az ingatlan-nyilvántartási térkép tartalmával megegyezik. Ez a záradék a keltezésétől számított egy évig érvényes, későbbi felhasználás előtt a vázrajzot újra záradékoltatni kell.

2009-05-15

Székesfehérvár, 2009. hó nap



18
záradékoló
Ing.rend.min.sz.
Kun Gábor
Ingatlanmérő min. sz.
1939/2005

A változási vázrajz területkimutatással együtt érvényes

Alba Georade Zrt.
8000 Székesfehérvár Óvoda utca 2.
A munkavégző neve
Munkaszám: 360-3177/1-009

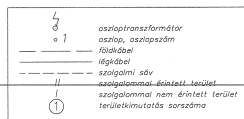
33-0026/2009
Iszka-szentgyörgy Település bt6
belterület

VÁLTOZÁSI VÁZRAJZ

a területkimutatásban felsorolt (38 db) helyrajzi számú földrészeleten kifizetésű elektromos vezetékek elhelyezését biztosító szolgalmi jog bejegyzéséhez

Méretarány: 1:2000

Szelvényszám: 54-143-23
54-144-11
54-144-13



Készítette: Székesfehérvár, 2009.04.10.

Veresné Szilveszter Adrienn
Készítő
Oklevel száma: 81/2004

Ez a változási vázrajz megfelel az érvényben lévő F.2.
Szabályzat tartalmi és pontossági előírásainak.

Kun László
Kun László
minőségellenőrzés
Ing.rend.min.sz. 1858/2004

GD-K07-0923
Az állami alapadat tartalmán az ingatlan-nyilvántartási Működés
felfelvétel megegyezik. Ez a záradék a közzétételétől számított
egy évig érvényes, későbbi felhasználás előtt a vázrajzot újra
záradékosítani kell.

2009-05-15
Székesfehérvár, 2009. hó nap



Ing.rend.min.sz.
László Csaba
1993/2005



A feltüntetett méretadatok a helyszíni állapotra vonatkoznak és ±0,3 m pontossággal értendők.

A fenti földrészelet II. jelű területét (4119 m²) érintő kifizetésű elektromos vezetékek elhelyezését biztosító szolgalmi jog az

E.ON Észak-dunántúli Áramhálózati Zrt.
(9027 Győr, Kandó Kálmán u. 11-13.)
illetti meg.

A változási vázrajz területkimutatással együtt érvényes

Alba Geotrade Zrt.
8000 Székesfehérvár, Óvoda utca 2.
A munkavégző neve
Munkaszám: 360-3177/1-009

33-0025/2009

Iszka-szentgyörgy Település b7
belterület

VÁLTOZÁSI VÁZRAJZ

a területkimutatásban felsorolt (33 db) helyrajzi számú földrészleteken kifizetésű elektromos vezeték elhelyezését biztosító szolgalmi jog bejegyzéséhez

Méretarány: 1:2000

Szelvényszám: 54-143-22
54-143-24



4	oszlaptárolóformátör
o 1	oszlóp, oszlopazám
—	irányjel
—	légjelző
—	szolgalmi sáv
II	szolgalmi érintett terület
II	szolgalmi nem érintett terület
⊙	területkimutató sorszáma



Készítette: Székesfehérvár, 2009.04.10.

Ez a változási vázrajz megfelel az érvényben lévő F.2. Szabályzat tartalmi és pontosság előírásának.

Yereshé Szelecsky Adrienn
Készítő
Okleveli száma: 81/2004

Kun László
Kun László
minőségét tanúsító földmérési igazgató, mérnök
Ing. rend. min. sz. 1859/2004
ID: 1839/2004
GD-K07-0923

A feltüntetett méretdatok a helyszíni állapotról vevőkészítve és 0,3 m pontossággal értendők.

A fenti földrészletek II. jelű területét (8039 m²) érintő kifizetésű elektromos vezeték elhelyezését biztosító szolgalmi jog az E.ON Észak-dunántúli Áramhálózati Zrt. (9027 Győr, Kándó Kálmán u. 11-13.) illeti meg.

Az állami alapadat tartalom az ingatlan-nyilvántartási térkép tartalmával megegyezik. Ez a záradék a kifizetési számlított egy évig érvényes; később felhasználás előtt a vázrajzot újra záradékoltni kell.

Székesfehérvár, 2009. máj 18. nsp



Záradékoló
Somlathy Zoltán
Ing. rend. min. sz. 1859/2004
ID: 1839/2004

A változási vázrajz területkimutatással együtt érvényes